



# กระทรวงคมนาคม

การชี้แจงคณะกรรมการการวิสามัญพิจารณาคึกษา

ร่างพระราชบัญญัติงบประมาณรายจ่ายประจำปีงบประมาณ พ.ศ. 2569

วุฒิสภา

การแก้ไขปัญหาด้านภัยพิบัติและทรัพยากรธรรมชาติ



# งบประมาณ ปี 2569 ในการแก้ไขปัญหาด้านภัยพิบัติและทรัพยากรธรรมชาติ



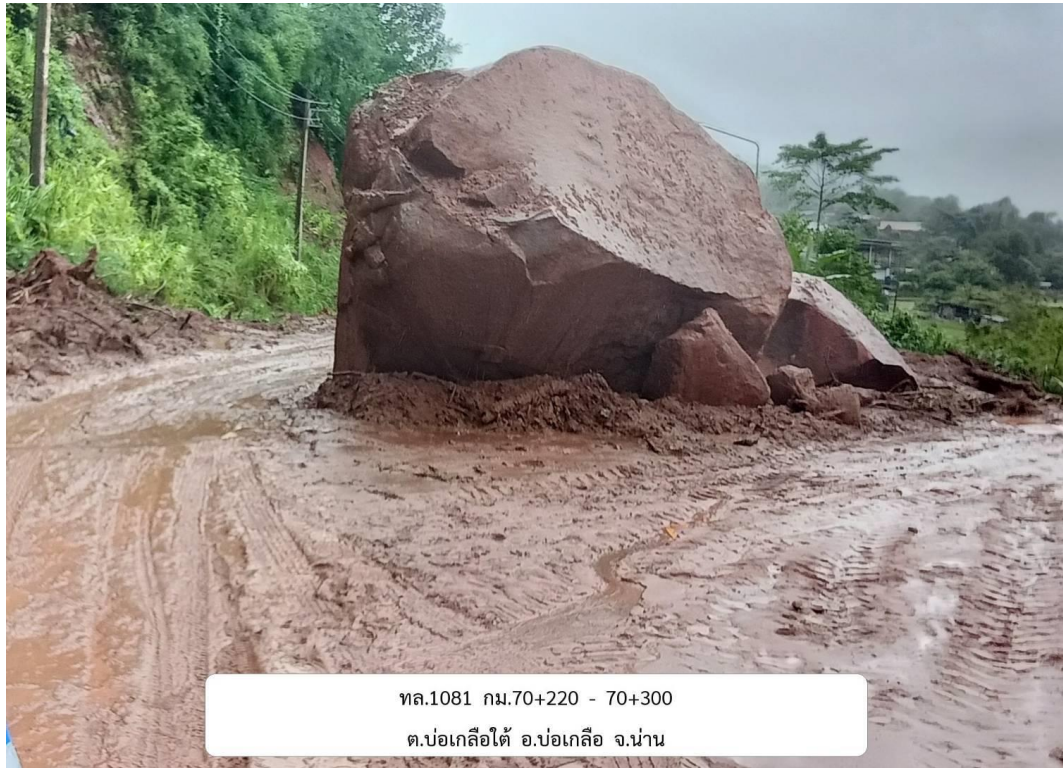
ปี 2569 งบประมาณภาพรวม 372 ล้านบาท ประกอบด้วย

- ด้านการขนส่งทางถนน 324 ล้านบาท
- ด้านการขนส่งทางน้ำ 48 ล้านบาท





# ผลการดำเนินงานที่ผ่าน



ทล.1081 กม.70+220 - 70+300  
ต.บ่อเกลือใต้ อ.บ่อเกลือ จ.น่าน



ทล.1081 กม.70+220 - 70+300  
ต.บ่อเกลือใต้ อ.บ่อเกลือ จ.น่าน



ทล.1081 กม.70+220 - 70+300  
ต.บ่อเกลือใต้ อ.บ่อเกลือ จ.น่าน



## ผลการดำเนินงานที่ผ่าน





## ผลการดำเนินงานที่ผ่าน





# ผลการดำเนินงานที่ผ่าน



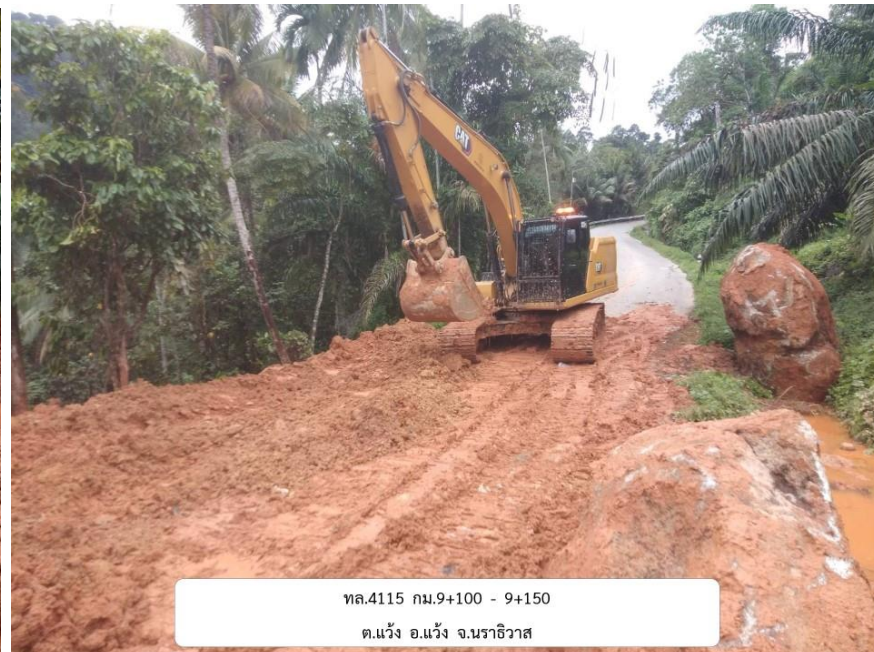


# ผลการดำเนินงานที่ผ่าน





# ผลการดำเนินงานที่ผ่าน





# ผลการดำเนินงานที่ผ่าน

## เขื่อนป้องกันการกัดเซาะชายฝั่งทะเล จ.สงขลา





# ผลการดำเนินงานที่ผ่าน

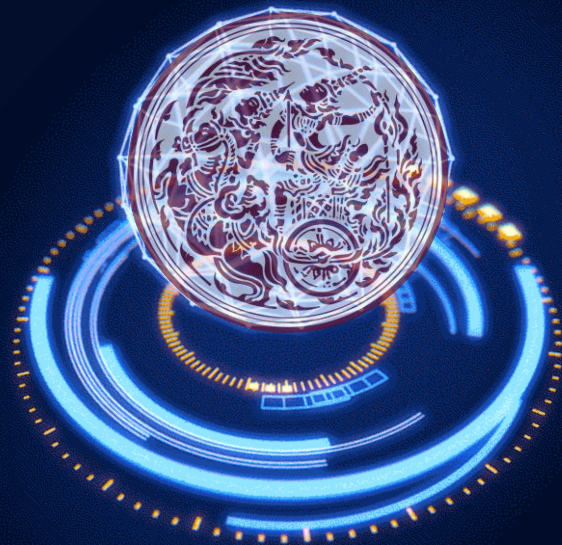




# ผลการดำเนินงานที่ผ่าน







# การสนับสนุนการบริหารจัดการด้านภัยพิบัติ ของกระทรวงคมนาคม

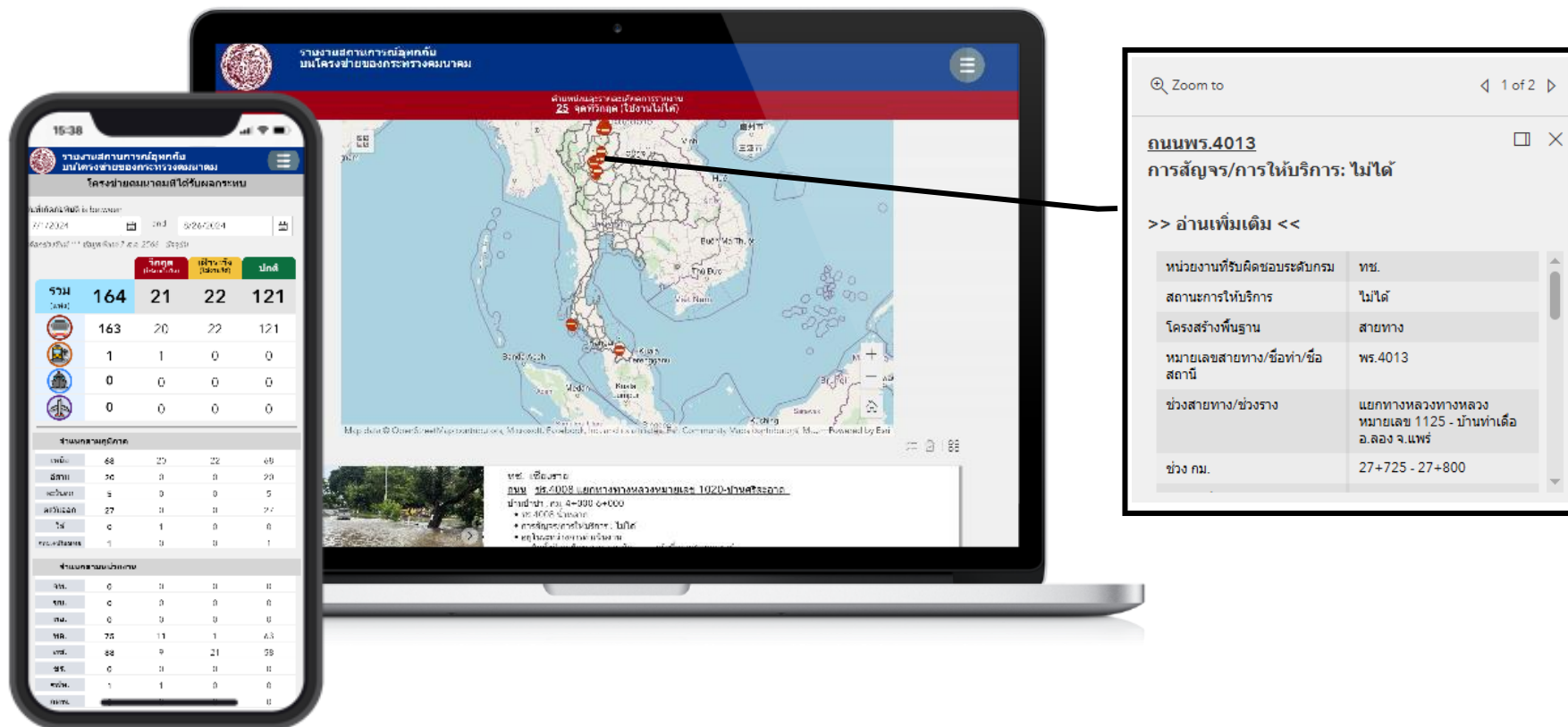




# เครื่องมือสนับสนุนการบริหารจัดการด้านภัยพิบัติฯ

## 1. ระบบรายงานสถานการณ์อุทกภัยบนโครงข่ายของกระทรวงคมนาคม

สำนักงานปลัดกระทรวงคมนาคม นำเทคโนโลยี/เครื่องมือเข้ามาช่วยในการรายงานข้อมูลอุทกภัยที่เกิดขึ้น และส่งผลกระทบต่อการเดินทางและการให้บริการบนระบบขนส่งของกระทรวงคมนาคม เพื่อให้หน่วยงานในสังกัดกระทรวงคมนาคมสามารถรายงานข้อมูลที่เป็นมาตรฐานเดียวกัน พร้อมทั้งนำเสนอข้อมูลในรูปแบบสถิติร่วมกับแผนที่ให้ผู้บริหารและผู้เกี่ยวข้องสามารถติดตามสถานการณ์/สั่งการ/กำหนดนโยบายได้ตลอดเวลา ซึ่งเผยแพร่ผ่านเว็บไซต์ <https://motoc.mot.go.th/motfloodinfo>



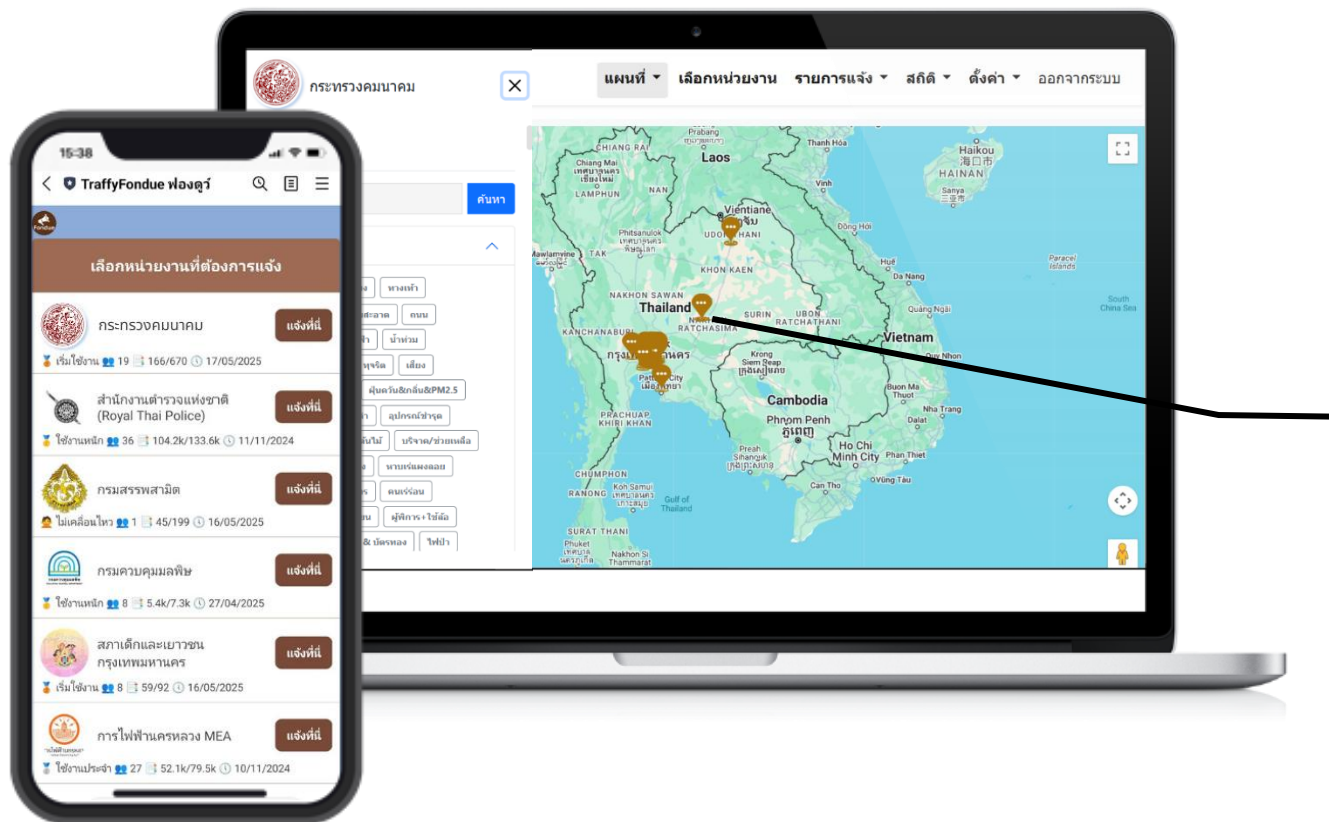
- ข้อมูลโครงสร้างพื้นฐาน อาทิ ชื่อสายทาง ช่วงตอน และที่อยู่
- ข้อมูลการเกิดอุทกภัย อาทิ วันที่เกิด วันที่สิ้นสุด และระดับน้ำ
- ตำแหน่งที่เกิดเหตุ
- สถานะการให้บริการ
- ข้อมูลการดำเนินงาน
- รูปภาพเหตุการณ์/การดำเนินการ
- ข้อมูลการให้ความช่วยเหลือ
- ข้อมูลหน่วยงานผู้รับผิดชอบ



# เครื่องมือสนับสนุนการบริหารจัดการด้านภัยพิบัติ

## 2. Traffy Fondue ของกระทรวงคมนาคม

สำนักงานปลัดกระทรวงคมนาคม ได้บูรณาการการใช้ประโยชน์จากระบบ Traffy Fondue ของสำนักงานพัฒนาวิทยาศาสตร์และเทคโนโลยีแห่งชาติ (สวทช.) เพื่อรับฟังและแก้ไขปัญหาด้านคมนาคมให้แก่ประชาชนทั่วประเทศ โดยประชาชนสามารถแจ้งปัญหาผ่านแอปพลิเคชัน Line ซึ่งจะมีหน่วยงานในสังกัดกระทรวงคมนาคมที่เกี่ยวข้องดำเนินการแก้ไขปัญหา และแจ้งผลการดำเนินงานให้ประชาชนรับทราบ



- รายละเอียดเรื่องแจ้ง
- สถานการณ์ดำเนินการ
- ตำแหน่งของเรื่องที่แจ้ง
- รูปภาพและวิดีโอ



LINE : @TraffyFondue



# เครื่องมือสนับสนุนการบริหารจัดการด้านภัยพิบัติฯ

## 3. ระบบศูนย์บริหารจัดการภัยพิบัติด้านคมนาคม (TDMC)

สำนักงานปลัดกระทรวงคมนาคม ได้พัฒนาระบบศูนย์บริหารจัดการภัยพิบัติด้านคมนาคม (TDMC) เพื่อบูรณาการข้อมูลสารสนเทศคมนาคมที่เกี่ยวข้องกับภัยพิบัติที่ส่งผลกระทบต่อโครงสร้างพื้นฐานด้านคมนาคม โดยหน่วยงานที่เกี่ยวข้องและประชาชนสามารถรายงานสถานการณ์และติดตามสถานการณ์อย่างสะดวก รวดเร็ว ซึ่งระบบดังกล่าวสามารถแจ้งเตือนผู้ที่เกี่ยวข้องในการสั่งการ และนำเสนอข้อมูลในรูปแบบ Dashboard เพื่อให้ผู้บริหารและหน่วยงานที่เกี่ยวข้องเข้าถึงข้อมูลได้อย่างรวดเร็ว และสามารถนำไปใช้ดำเนินงานตามภารกิจด้านคมนาคมได้อย่างมีประสิทธิภาพมากยิ่งขึ้น ซึ่งเผยแพร่ผ่านเว็บไซต์ <https://motoc.mot.go.th/motfloodinfo>

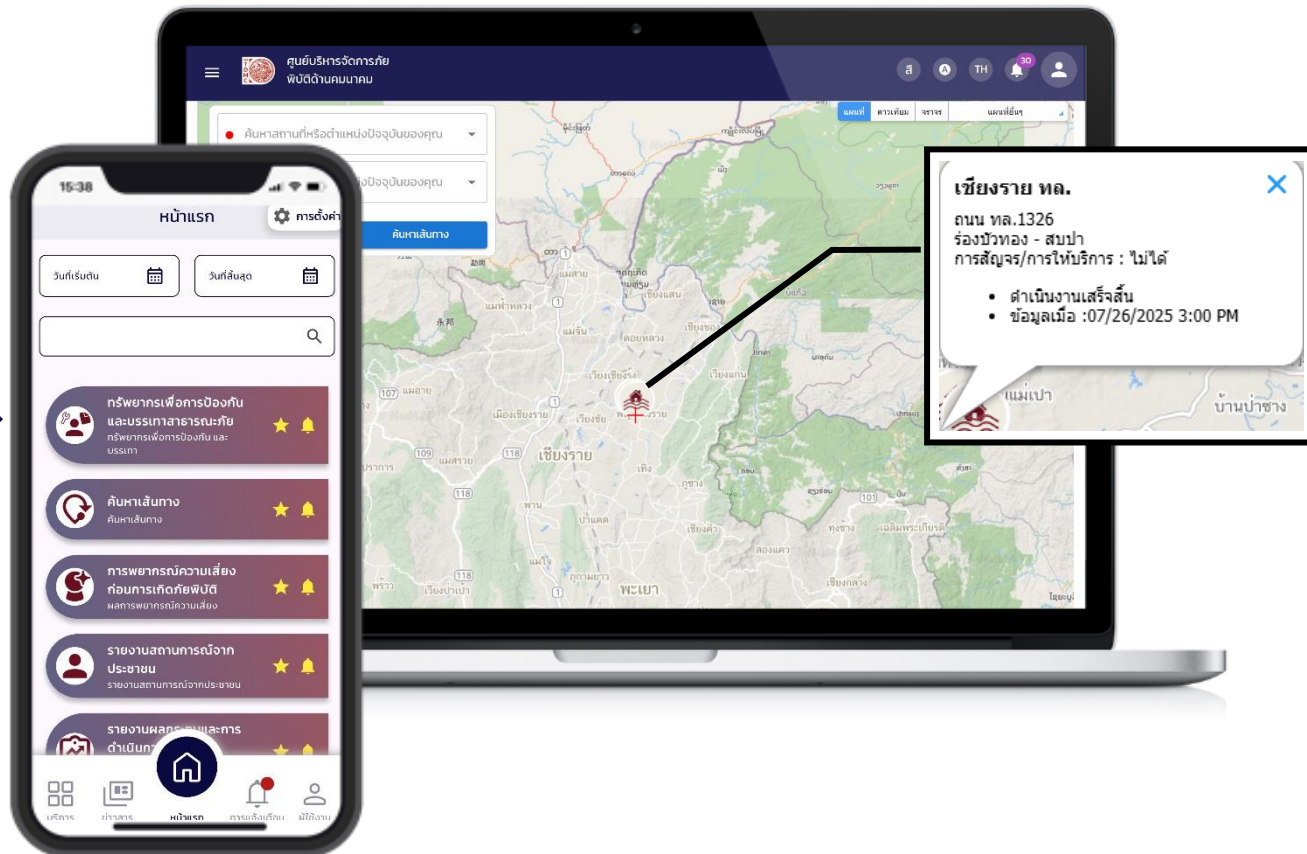


ประชาชน



หน่วยงานในสังกัด  
คค.

รายงาน  
สถานการณ์



- ข้อมูลโครงสร้างพื้นฐาน อาทิ ชื่อสายทาง ช่วงตอน และจังหวัด
- ข้อมูลการสั่งการ/การให้บริการ
- ข้อมูลการดำเนินงาน
- การแนะนำเส้นทางเลี่ยง





# เครื่องมือสนับสนุนการบริหารจัดการด้านภัยพิบัติฯ

## 4. ระบบฐานข้อมูลทรัพยากรเพื่อการป้องกันและบรรเทาสาธารณภัยด้านคมนาคม (MOT E-Transport Resources)

สำนักงานปลัดกระทรวงคมนาคม ได้พัฒนาระบบ MOT E-Transport Resources โดยบูรณาการข้อมูลเครื่องมือ/เครื่องจักร/อุปกรณ์ที่สำคัญในช่วยเหลือ ป้องกัน และบรรเทาสาธารณภัยด้านคมนาคม จากหน่วยงานในสังกัดกระทรวงคมนาคม เพื่อใช้เป็นข้อมูลสนับสนุนในการบริหารจัดการสาธารณะภัยได้อย่างสะดวก รวดเร็ว และมีประสิทธิภาพมากยิ่งขึ้น ซึ่งเผยแพร่ผ่านเว็บไซต์ <https://motinfo.mot.go.th/motassets>

The image displays three devices showing the MOT E-Transport Resources system interface. The smartphone screen shows a search for 'ข้อมูลทรัพยากร' (Resource Information) with filters for province, vehicle type, and equipment type. The tablet screen shows the login page with fields for Username, Password, and a 'Remember me' checkbox. The desktop monitor shows the main dashboard with a search bar, filters, and a table of resources. A map is visible at the bottom of the desktop screen.

ที่ตั้ง	ลำดับ	จังหวัด	กรม	ชื่อทรัพยากร	ชื่อทรัพยากร	จำนวน	โทรศัพท์ผู้ประสานงาน	โทรศัพท์ผู้ดูแล
1	1	กรุงเทพมหานคร	กรมการขนส่งทางบก	สำนักงานขนส่งทางบก	สำนักงานขนส่งทางบก (GAS) หน่วยงานป้องกัน	4	081-9094280	081-9094280
2	2	กรุงเทพมหานคร	กรมการขนส่งทางบก	สำนักงานขนส่งทางบก	รถกู้ชีพแบบสองแถว	12	081-9094280	081-9094280
3	3	กรุงเทพมหานคร	กรมการขนส่งทางบก	สำนักงานขนส่งทางบก	รถกู้ชีพแบบสองแถว	2	081-9094280	081-9094280
4	4	กรุงเทพมหานคร	กรมการขนส่งทางบก	สำนักงานขนส่งทางบก	รถกู้ชีพแบบสองแถว	6	081-9094280	081-9094280
5	5	กรุงเทพมหานคร	กรมการขนส่งทางบก	สำนักงานขนส่งทางบก	รถกู้ชีพแบบสองแถว	2	081-9094280	081-9094280

- ชื่อทรัพยากร
- ที่อยู่ในการจัดเก็บ
- ตำแหน่งที่อยู่ในการจัดเก็บ
- จำนวน
- รายละเอียดผู้ประสานงาน
- หน่วยงานที่รับผิดชอบ